

Prevenční program pro odolnější krajinu

# ZDRAVÁ KRAJINA JE ZÁRUKOU DOSTUPNÉHO POJIŠTĚNÍ

Investujeme do aktivit, které zvyšují odolnost krajiny vůči  
řádění přírodních živlů, abychom ochránili lidi i majetek.

***Pomáhejte s ozdravením české krajiny s námi.***

Ve spolupráci





ÚVOD	5
PROBLÉM A JEHO PŘÍČINY	6
DŮSLEDEK PROBLÉMU	7
ROLE KOOPERATIVY	8
JAK PŘÍSPĚT K ŘEŠENÍ	9
PETICE	11
ČLENSTVÍ V KOALICI	13
STARTOVACÍ GRANT	15
ŽÁDOST O GRANT	16
PROCES OBNOVY KRAJINY	17
DOPORUČENÍ DALŠÍCH ODBORNÍKŮ	18
PROČ TO DĚLÁME	20





## ZÁPLAVY NEJSOU TOTÉŽ CO POVODNĚ



Povodně vznikají když se voda dostane mimo stálé koryto řeky nebo potoka. **Záplavy naopak vznikají mimo stálé vodní toky, když se déšť nestíhá vsakovat do půdy.** Riziko vzniku záplav je paradoxně tím větší, čím je zem vyprahlejší. Sucho a záplavy spolu úzce souvisejí a jsou projevem probíhající změny klimatu.





ÚVOD

## Toto není nabídka pojištění, ale výzva ke spolupráci

Probíhající změna klimatu povede ke stále častějšímu **řádění přírodních živlů**, jejichž intenzita se bude zvyšovat.

Některé regiony v Česku změnu pocítují už nyní v podobě **sucha**, které způsobuje vysychání studní a další problémy. V následujících letech se dají čekat také **stále silnější přívalemé deště**, které budou častěji způsobovat **záplavy** – a to i v místech, kde voda doted' nepůsobila problémy.

Vybraným **obcím financujeme krajinné studie**, které mapují ohrožení změnou klimatu a navrhují krajinná opatření, a **podporujeme legislativní změny**, které mají za cíl posilování přirozené odolnosti krajiny. Protože **zdravá krajina je nejlepší ochranou lidí a majetku před živly**.

**Česká krajina ale není zdravá.** A do její obnovy se musí zapojit co nejvíce lidí. Přidáte se?



**Pavlína Al-Madhagi  
& Karolína Knížová**

Koordinátorky programu



## PROBLÉM A JEHO PŘÍČINY

# Vyhnout se akutním problémům za 10 let znamená začít už dnes pracovat na jejich řešení

Proti suchu i záplavám se dá účinně bránit **šetrnými a relativně nenáročnými prostředky**, které zvyšují schopnost krajiny přirozeně zadržovat vodu. Například **výsadbou alejí, obnovou remízků a zatravněných ploch**, případně budováním tůní a mokřadů.

**Potřebných krajinných prvků ale zatím není dost.**

**Má to 3 hlavní důvody:**

1. Zastupitelstva většiny obcí nemají kapacitu věnovat zdraví volné krajiny pozornost a její **obnovu nepovažují za prioritu.**
2. Když už se nějaká obec do obnovy krajiny pustí, většinou narazí na **nedostatek vhodných pozemků** v obecním vlastnictví.
3. Využití soukromých pozemků zase vyžaduje **zdlouhavá jednání s jejich vlastníky a zemědělci**, kteří na nich hospodaří.

**Vybudovat potřebná opatření v katastru jediné obce tak může trvat i 10 let.** S obnovou krajiny je proto nutné začít dávno předtím, než se sucho a záplavy stanou akutním problémem.

## DŮSLEDEK PROBLÉMU

# Zhoršující se stav krajiny zvyšuje riziko škody na majetku

Naše podnikání stojí na práci s riziky: **výši pojistného odvozujeme mimo jiné od pravděpodobnosti škody.**

Už nyní roste v Česku počet lokalit, které přes léto postihuje intenzivní sucho. Když pak konečně pořádně zaprší, často **místo úlevy přijde bahnitá záplava.** Prudký déšť se totiž do půdy skoro nevsakuje. Zůstává na povrchu, odkud stéká do potoků a řek, kam odnáší úrodnou zeminu, a **dále oslabuje schopnost krajiny zadržovat vodu.**

S každým přívalovým deštěm se tak zvyšuje pravděpodobnost, **že až zaprší příště, vznikne záplava, která napáchá škody na majetku.**

Stávajícímu zhoršování stavu krajiny bychom mohli nečinně přihlížet a pouze s rostoucím rizikem zvyšovat ceny pojistného. To však nechceme, protože věříme, že **pojištění nemá být luxusním zbožím, ale široce dostupnou službou.**

Chceme, aby česká krajina byla opět schopná přirozeně zadržovat vodu. A chceme k jejímu ozdravení přispět svým dílem. Protože **chceme i nadále poskytovat dostupné pojištění všem, kteří ho potřebují.**





## Pomáháme obcím začít s obnovou krajiny a podporujeme legislativní změny

Vybraným obcím pojištěným u Kooperativy hradíme **studie proveditelnosti** od krajinářských spolků **Voda, lidé, krajina** a **Krajinohled**.

Obsahují vše, **co zastupitelstva potřebují vědět**, aby se mohla pustit do obnovy krajiny: mapu zranitelností v katastru i konkrétní návrhy opatření pro jejich odstranění. **Každoročně takto podpoříme až 10 obcí.**

Kromě toho **spolupracujeme s neformálním sdružením Koalice pro krajinu**, které tvoří organizace a odborníci pracující v oblasti ochrany biodiverzity a obnovy krajiny.

Cílem uskupení je **prosadit potřebné systémové změny** v nakládání s krajinou za účelem zvýšení její pestrosti, podpory biodiverzity a ekologické stability.

Na činnost Koalice finančně přispíváme a aktivně se do ní zapojujeme. **Pomáháme šířit petici**, která českou vládu vyzývá k vyčlenění 10 % zemědělské půdy pro přírodu.

## 3 způsoby, jak můžete přispět k ozdravení české krajiny



Podpisy sbíráme online. Stačí jít na web Koalice, vyplnit pár údajů a poslat odkaz dalším lidem ve vašem okolí.



[koaliceprokrajinu.cz/petice/](https://koaliceprokrajinu.cz/petice/)

Více informací o petici najdete na straně 11.



Obce mohou vyjádřit svou podporu cílům Koalice tím, že se stanou přidruženými členy a zapojí se dle svých možností do její činnosti. **Dejte o možnosti přidruženého členství vědět svému zastupitelstvu.**

Více informací o přidruženém členství najdete na straně 13.



**Obce do 5 000 obyvatel** pojištěné u Kooperativy mohou žádat o **startovací grant od Nadace Kooperativy**, který pokryje náklady na **studii proveditelnosti**.

Více informací o grantu najdete na straně 15.



# PETICE

## PETICE

# Hledáme 100 000 lidí, kteří chtějí žít ve zdravé krajině

Jedním z cílů Koalice pro krajinu je **do roku 2026 nasbírat 100 000 podpisů pod petici**, která volá po změně státní zemědělské politiky s cílem usnadnit a zrychlit proces obnovy krajiny.

System dotací je třeba nastavit tak, **aby se zemědělcům a vlastníkům půdy vyplatilo budovat a udržovat potřebné krajinné prvky postupně až na 10 % obhospodařované půdy.**

Do krajiny se tak vrátí příroda: stromy, keře, meze, remízky, mokřady, tůně, květnaté louky a potoky. **Místa pro člověka bude stále dost**, ale přibude prostor pro rostliny a zvířata.

Krajina bude díky tomu opět schopná lépe **odolávat suchu i erozi půdy a účinně zadržovat vodu.**

## ODBORNÍ ČLENOVÉ KOALICE PRO KRAJINU



Proč přesně naše krajina není v pořádku a co s tím Koalice plánuje dělat, najdete na webu [www.koaliceprokrajinu.cz](http://www.koaliceprokrajinu.cz).



# ČLENSTVÍ V KOALICI

## ČLENSTVÍ V KOALICI

### Aktivní obce odměňujeme bezplatným informačním servisem

Díky finanční podpoře Nadace Kooperativy se jakákoli obec může stát **přidruženým členem Koalice pro krajinu** a přispět k prosazení jejích cílů.

Na oplátku získá:

- 1** Pravidelná doporučení na otevřené **grantové a dotační výzvy**, které se dají využít pro aktivity spojené s obnovou krajiny
- 2** Pravidelné informace o **připravovaných legislativních změnách** spojených s obnovou krajiny na evropské i národní úrovni
- 3** Možnost průběžně **sledovat a zapojit se do jednání s politiky** o podpoře obnovy krajiny
- 4** **Možnost konzultovat** postup obnovy krajiny v katastru obce
- 5** Příležitost **sdílet zkušenosti a rady** s dalšími obcemi

Jak se stát členem a další informace o výhodách přidruženého členství najdete na webu [www.koaliceprokrajinu.cz/pro-obce](http://www.koaliceprokrajinu.cz/pro-obce).



# STARTOVACÍ GRANT

STARTOVACÍ GRANT

## Prvotní investici do obnovy krajiny uhradí Nadace Kooperativy

**Obce do 5 tisíc obyvatel** pojištěné u Kooperativy mohou žádat o startovací grant na uhrazení studie proveditelnosti, která slouží jako **praktický návod, jak při obnově krajiny postupovat**. Studie zpracovávají odborníci ze spolků Voda, lidé, krajina a Krajinohled.



Voda  
Lidé  
Krajina

### VODA, LIDÉ, KRAJINA

Odborníci na krajinářství, vodní hospodářství, dotační poradenství a architekturu a urbanismus. Ve svých studiích kladou důraz na konkrétní, praktická a jednoduše realizovatelná opatření.

[www.vodalidekrajina.cz](http://www.vodalidekrajina.cz)



KRAJINO  
HLED

### KRAJINOHLED

Specialisté na obnovu krajiny. Vytvářejí krajinářské studie opírající se o přírodě blízká opatření, řídí grantové projekty a zapojují veřejnost a další zainteresované strany do procesu postupné nápravy krajiny.

[www.krajinohled.cz](http://www.krajinohled.cz)





## Podání online žádosti trvá v průměru 30 minut

Startovací grant nemá ambici pokrýt celý proces obnovy krajiny. Jeho smyslem je poskytnout obcím **bezpečný způsob, jak se na začátku zorientovat v tématu**, ujasnit si priority a promyslet dlouhodobý postup.

Financované studie popisují, kde v rámci katastru obce realizovat jaké krajinné úpravy a kolik to bude stát. **Velkou část nákladů** lze naštěstí zaplatit **z dotací**.

Pro podání žádosti **stačí odpovědět na 8 otázek v online formuláři**, který je k dispozici spolu s podrobnými informacemi o podmínkách grantu na webu Kooperativy: [www.koop.cz/nadace/granty/grantzaplavy](http://www.koop.cz/nadace/granty/grantzaplavy)

### STRUKTURA NÁKLADŮ NA OBNOVU KRAJINY

	Studie proveditelnosti	50–200 000 Kč <b>Hradí Nadace Kooperativy</b>
	Tvorba projektové dokumentace	Odpovídá cca 10 % z nákladů na realizaci <b>Hradí obec</b>
	Realizace opatření	Od 500 000 Kč <b>85–90 % nákladů lze hradit z evropských dotací</b>

## První opatření mohou být hotová do roka od jejich schválení

Každý rok podpoříme skrze startovací grant **až 10 obcí**, které vybíráme na základě informací v žádosti a s přihlédnutím k odbornému stanovisku spolupracujících krajinářských spolků.

### STARTOVACÍ GRANT

FINANCUJE NADACE KOOPERATIVY

- 1 Obec podepíše darovací smlouvu s Nadací Kooperativy na studii proveditelnosti
  - 2 **Krajinářský spolek vytvoří studii proveditelnosti, kterou obec zaplatí z daru od Nadace Kooperativy**
  - 3 Po projednání návrhu se zastupitelstvo rozhodne, v jakém rozsahu chce realizovat navržená opatření
- 3–6 měsíců

### DALŠÍ POSTUP

FINANCUJE OBEC Z DOTACÍ A VLASTNÍCH ZDROJŮ

- 4 **Obec zajistí pozemky** potřebné pro realizaci vybraných opatření (v případě zájmu ve spolupráci s odborníky)
  - 5 **Odborník na dotace** pomůže obci s obstaráním potřebných financí na realizaci
  - 6 **Projekční firma** pro obec zpracuje projektovou dokumentaci
  - 7 **Realizační firma** zhotoví navržená opatření
- 1–5 let\*

\*Do roka lze realizovat opatření na pozemcích ve vlastnictví obce.



DOPORUČENÍ DALŠÍCH ODBORNÍKŮ

## Výběr dodavatelů vám usnadní adresář ověřených odborníků

Spolu s hotovou studií proveditelnosti dostanete také **adresář s kontakty**, který vám usnadní přípravu **výběrových řízení** na jednotlivé dodavatele.

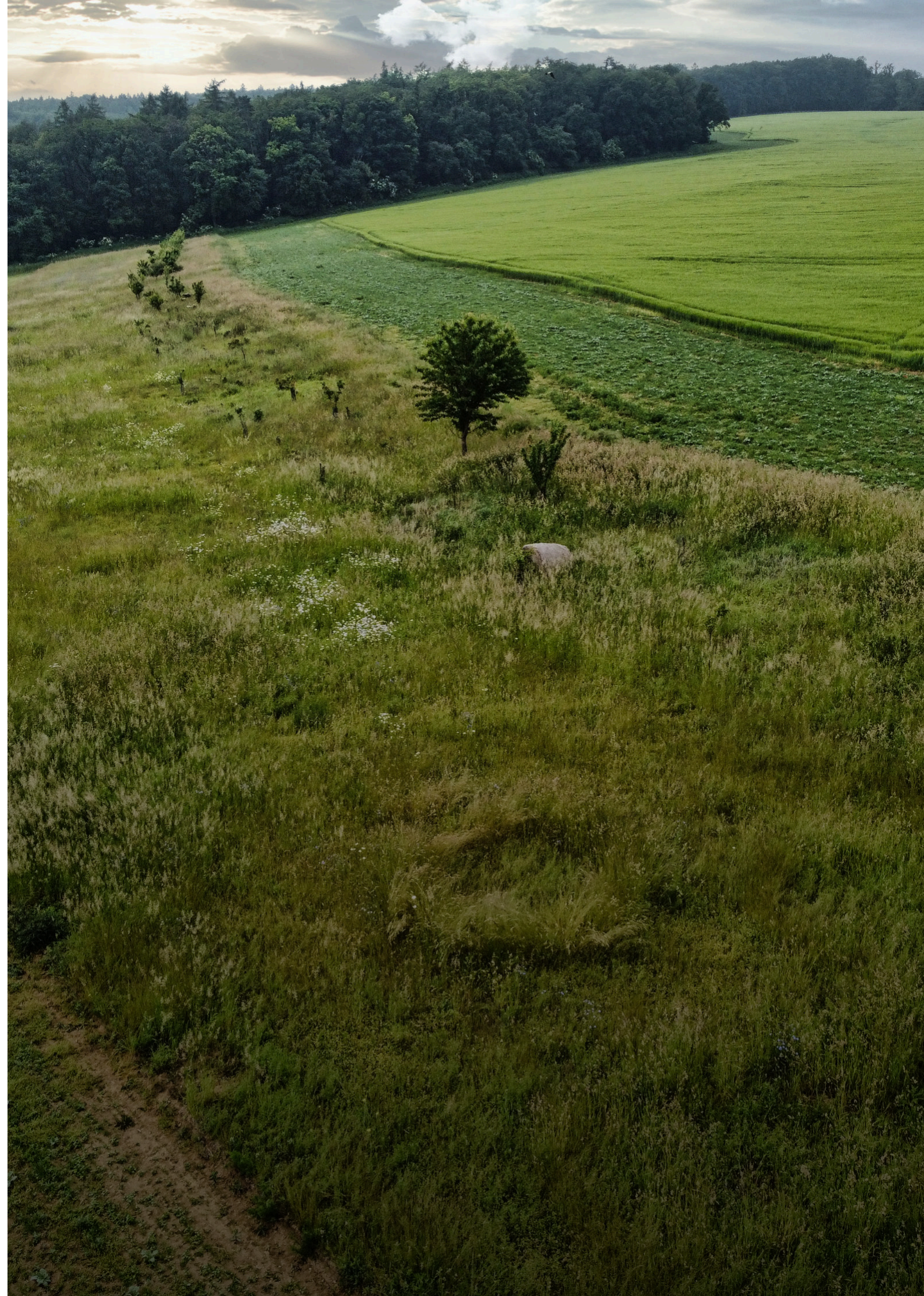
Adresář obsahuje **seznam prověřených firem** po celém Česku, které jsou připravené pomoci s projektovou přípravou, dotacemi i samotnou realizací.

Jednou z těchto firem je přední česká poradenská společnost **Erste Grantika Advisory, a. s.**, patřící do Finanční skupiny České spořitelny.

Obcím, které získají startovací grant, nabízí **20% slevu na dotační poradenství a administraci dotačních projektů**. Jako člen finanční skupiny navíc dokáže zajistit také předfinancování projektových záměrů.

GRANTIKA 

Další informace najdete  
na [www.grantika.cz](http://www.grantika.cz)





PROČ TO DĚLÁME

## Ochránit lidi a majetek před škodami jsme schopni jen ve zdravé krajině

Za Prevenčním programem pro odolnější krajinu stojí **Odbor udržitelnosti a prevence** v Kooperativě. V roce 2019 jsme se rozhodli, že nám **nestačí „jen“ posílat část zisku na dobročinné účely**. Uvědomujeme si, že úspěch našeho podnikání závisí na stavu české krajiny.

**Čím je krajina zdravější, tím lépe jsme schopni chránit lidi a majetek před** řáděním přírodních živlů a škodami, které způsobují. **Česká krajina bohužel není v dobrém stavu**. A změna klimatu bude situaci dále zhoršovat, jestli budeme dál nečinně přihlížet.

**Českou krajinu potřebujeme ozdravit**. Dobrá zpráva je, že víme jak na to. Špatná, že po jejím ozdravení nevolá dost lidí. **A ti, co volají, zatím nejsou slyšet**.

Pomůžete nám to změnit?



**Milan Medek**

Manažer udržitelnosti  
a výkonný ředitel Nadace  
Kooperativy





